



Kardioklub Praha, spolek
a
Agentura Pe-Ha
(Petr a Hanka)
pořádají



DNE 18. 9. 2021

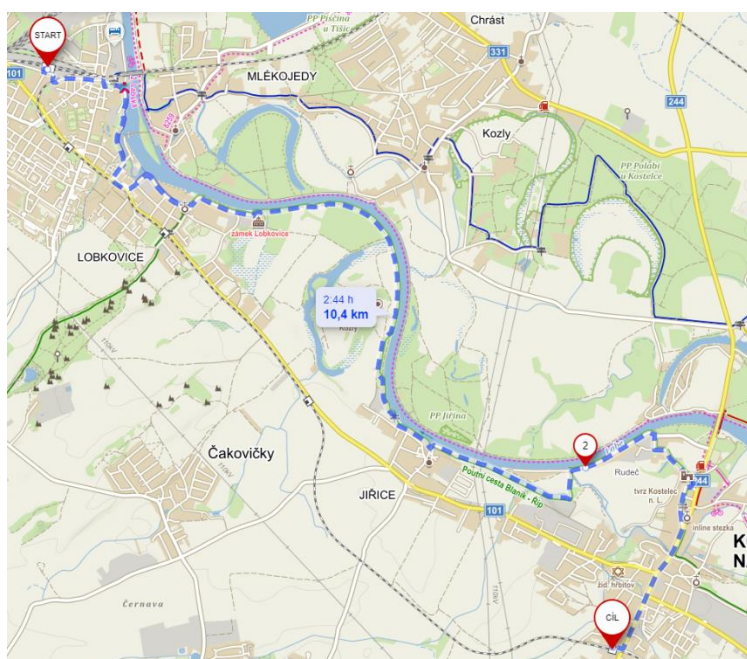
(sobota)

Bloudění s Petrem

na téma

„POUTNÍ STEZKOU BLANÍK – ŘÍP“

(cca 10 km po absolutní rovině)



Sraz 9:40 hod.
Masarykovo nádraží.
Odjezd vlaku 9:46 hod.
Výstup: 10:31 hod. Neratovice.

Přihlášky do 10.9.2021 telefonicky,
e-mailem, osobně.

Kontakt:

Petr Odstrčil, 730 513 788,
petr@odstrcil.eu,
kardioklubpraha@gmail.com.

(přihlášení je nutné pro případnou změnu
programu, hodiny, místa srazu, zrušení akce
atd.)

Co můžeme cestou vidět:

Hospůdka U Labe (čerství pstruzi), otevírací doba bez záruky.

Kostel Nanebevzetí Panny Marie, hřbitov. Dominantou bývalého hřbitova je hrobka českého historika, politika a spisovatele Františka Palackého. Tvoří ji socha Spasitele od J. Maixnera, vytvořená kolem roku 1860, a dva poprsní reliéfy z profilu – Františka Palackého a jeho ženy Terezie.

Zámek Lobkovice - Na přelomu 16. a 17. století byla původní gotická tvrz rozšířena v renesanční zámek. V průběhu třicetileté války byl poničen. K obnově došlo v roce 1679 za knížete Ferdinanda Augusta z Lobkovic. Zajímavostí je, že v 19. století na zámku občas pobýval František Palacký. Zámek tehdy vlastnil jeho tchán Jan Měchura a později manželka Terezie.

Blatné hradiště Kozly

Jako blatné hradiště se označuje takové, které přirozeně chránily vodní toky. Zdejší hradiště bylo ze tří stran obklopeno meandrem Labe, jediný přístup byl z východní strany. Plocha sídla byl kolem 1,4 ha a byla lemována valem a příkopem, jehož zbytky jsou vidět v terénu dodnes. Povrchové nálezy dokládají život na hradišti v době halštatské nebo v raném středověku.

Tvrz Kostelec nad Labem

Ve středověku byla chráněna vodními příkopy a labským ramenem. Poprvé je připomínána roku 1359, v roce 1420 byla dobyta husity a stala se jejich důležitým opěrným bodem. Současný ráz získal objekt v 16. století. V roce 1864 byl přeměněn na soukromé sídlo a k bydlení slouží dodnes.